

LAVACENTRÍFUGAS DE VELOCIDAD NORMAL

WF 65
WF 75
WF 100
WF 135
WF 150
WF 165
WF 185
WF 235
WF 305
WF 400





WF 65 - 75 - 100 - 135 - 150 - 165 - 185 - 235 - 305 - 400

WF : Lavadora rígida controlada por variador de frecuencia

- Nueva gama de lavadoras rígidas controladas por variador de frecuencia
- Velocidad de centrifugado normal (80-90 G)



Puerta

- Fácil carga y descarga
- Bisagras sobredimensionadas
- Acero inoxidable con acabado mate



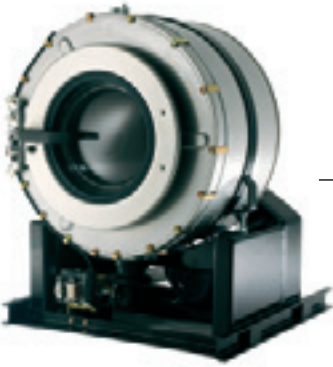
Conexión PVC

- Conexiones de bombas eficientes para detergentes líquidos

Conexión entre el compartimiento de detergente y la cuba

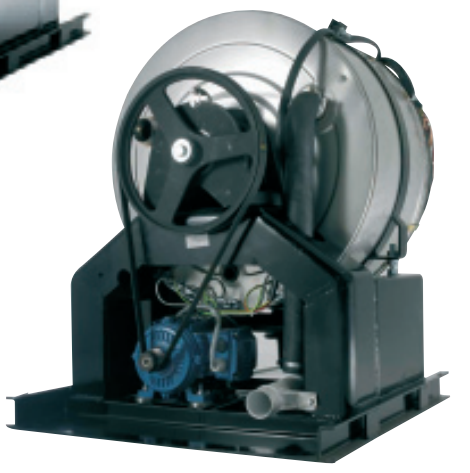
- Carga trasera
- Evita el contacto directo entre los detergentes agresivos y la ropa
- Menos ruido: silenciosa





Construcción sólida

- Las vibraciones son absorbidas por el suelo lo que maximaliza la estabilidad
- Bastidor en acero

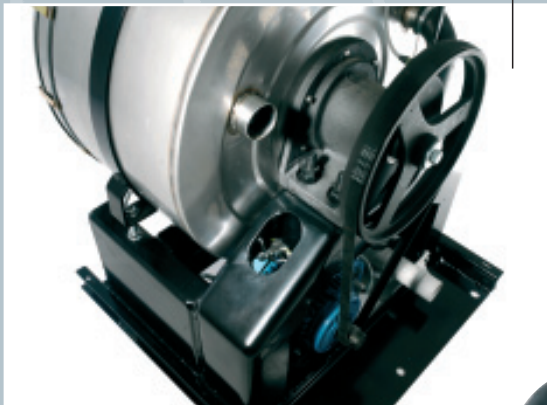
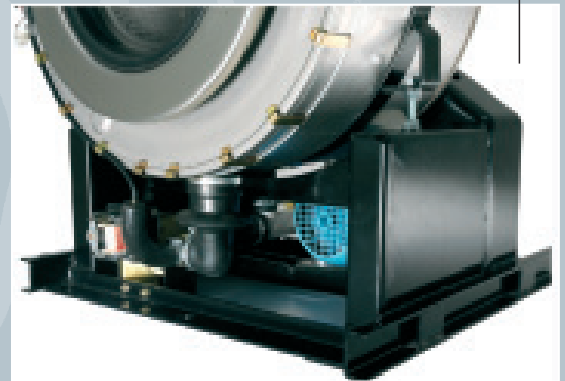


Válvula de desagüe directamente debajo de la cuba

- Consumo menor de agua
- Fácil acceso
- Tubo de nivel de agua auto-limpiante

Correa en V: Concepto único

- Elástica
- Auto-tensión
- Fácil de instalar y reemplazar
- Duración de vida útil más larga
- Menos ruido: silenciosa



Caja de rodamientos

- Caja industrial de rodamientos sobredimensionada
- Caja de rodamientos en hierro fundido de una pieza
- Soporte sólido en la envoltente
- Rodamientos industriales de alta calidad
- Juntas de grafito



Variador de frecuencia en standard

- Velocidades de lavado y extracción totalmente programable
 - Velocidad de parada y de rotación libremente programables de 0,1 a 60 segundos
 - Menos ruido: silenciosa
 - Reducción de desequilibrios
 - Reducción de sobrecargas
- ⇒ Longevidad prolongada de su lavacentrifuga IPSO



WF 65 - 75 - 100 - 135 - 150 - 165 - 185 - 235 - 305 - 400

MICRO 20

- Con conectores: fácil manejo
- Hasta 99 programas
- Programación libre de la temperatura y del nivel de agua
- Posibilidad de arranque retardado

MICRO 20 monedas

- Hasta 20 programas

SIGMA

- Características idénticas a las del Micro 20
- Cable de infrarrojos: fácil descarga de programas desde su ordenador portátil
- Puerta secuencial RS 485: las máquinas pueden ser conectadas en red
- 1000 secciones programables distribuidas entre 100 programas

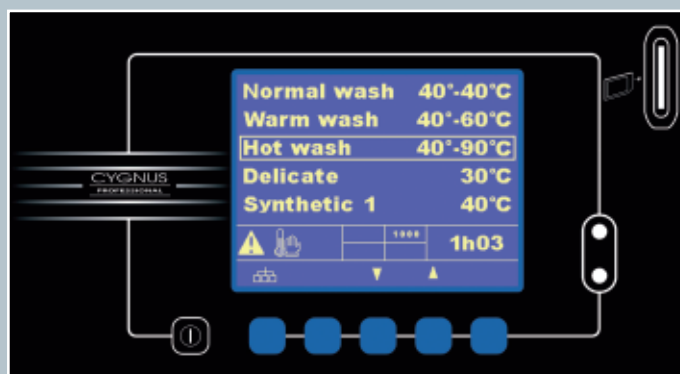
SIGMA monedas

- Posibilidad de activar alarma



PS40

- Programación libre
- 10 programas base
- 40 programas de lavado programables
- Programación libre de la temperatura, del nivel de agua, del tiempo de ciclo y de la velocidad centrifugado
- Conexión hasta 12 bombas para detergentes líquidos
- 2 válvulas de desagüe (opcional)
- Terminal infrarroja facilita la transferencia de programas de un ordenador portátil

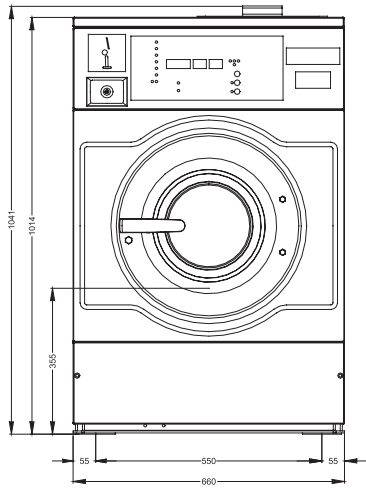


Cygnus Professional

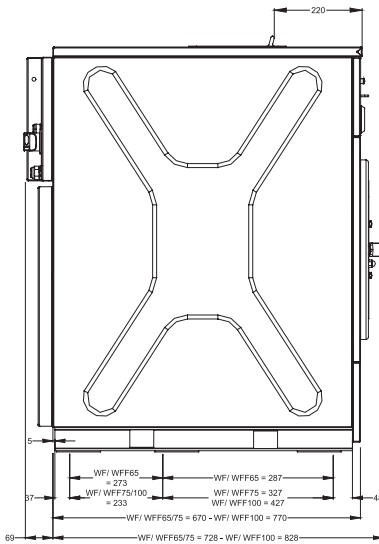
Cygnus Professional permite la modificación de cada uno de los parámetros y datos de lavado en cualquier momento, incluso durante el ciclo de lavado.

- Gran pantalla LCD: fácil de comprender
- Posibilidad de consultar en la pantalla el registro / historial completo de todos los acontecimientos
- Extensiva función de ayuda: asistencia extensiva para solucionar el error

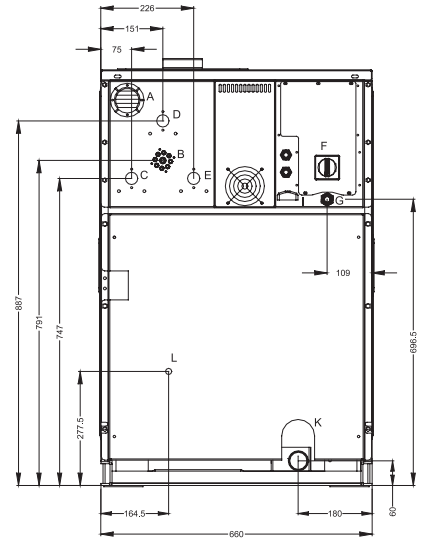
vista frontal WF 65/75/100



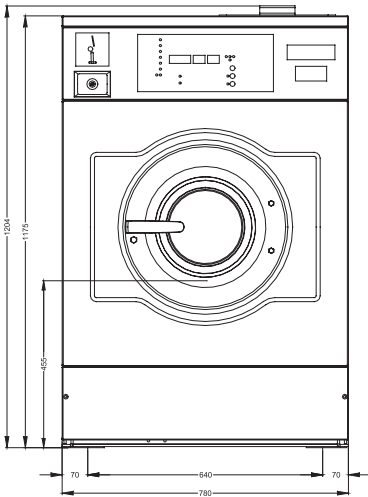
vista lateral WF 65/75/100



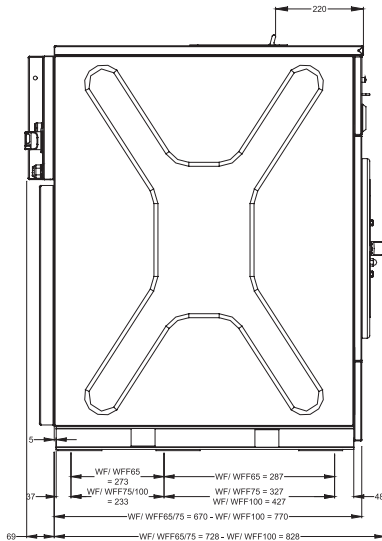
vista posterior WF 65/75/100



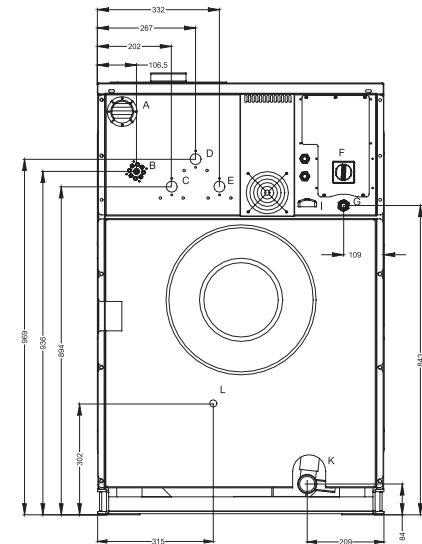
vista frontal WF 135/165



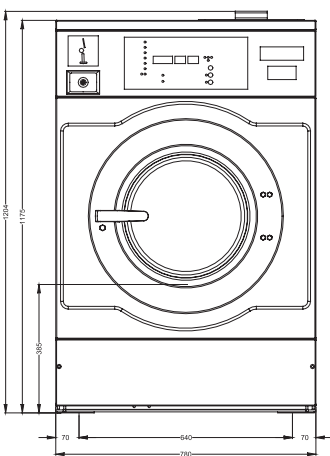
vista lateral WF 135/165



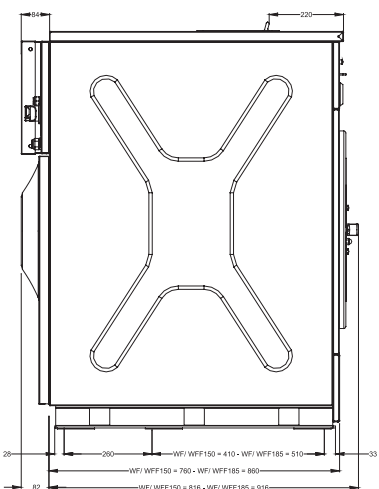
vista posterior WF 135/165



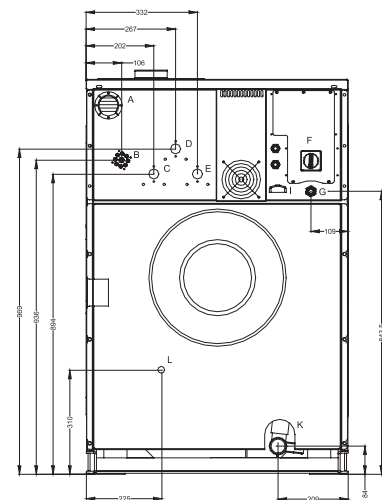
vista frontal WF 150/185



vista lateral WF 150/185



vista posterior WF 150/185



A. Aireación del distribuidor de detergente
 B. Conexión del jabón líquido
 C. Conexión del agua dura 3/4"

D. Conexión del agua caliente 3/4"
 E. Conexión del agua suave 3/4"
 F. Interruptor central
 G. Entrada para la conexión eléctrica

I. Aireación de la cuba
 K. Vaciado del agua
 L. Conexión del vapor

ESPECIFICACIONES TÉCNICAS WF 65 - 75 - 100 - 135 - 165

		WF 65	WF 75	WF 100	WF 135	WF 165									
Tambor	Capacidad 1/9 (kg)	7,2	8,1	10,5	14,6	18,3									
	Capacidad 1/10 (kg)	6,5	7,3	9,5	13,2	16,5									
	Volumen (L)	65	73	95	132	165									
	Diámetro (mm)	530	530	530	650	650									
	Profundidad (mm)	295	330	440	400	500									
	Perforaciones diámetro (mm) **	3	3	3	3	3									
	Diámetro apertura puerta (mm)	300	300	300	300	300									
	Altura debajo de la puerta (mm)	282	282	282	377	377									
Velocidad	Alto centrifugado (rpm)	250 - 525	250 - 525	250 - 525	250 - 475	250 - 475									
	Lavado (rpm)	10 - 50	10 - 50	10 - 50	10 - 50	10 - 50									
	Fuerza-G	82	82	82	82	82									
	Energía cinética del cilindro (N)	528	592	770	1035	1294									
	Carga inferior dinámica (N/Hz)	867/8,75	1000/8,75	1333/8,75	1300/7,9	1700/7,9									
	Potencia motor (kW)	0,37	0,37	0,37	0,75	0,75									
	Presión agua (bar)	3 - 5	3 - 5	3 - 5	3 - 5	3 - 5									
	Agua caliente T° (caldera) (° C)	80	80	80	80	80									
	Necesidad agua caliente (caldera) (L/ciclo)	55	65	80	120	120									
	Diámetro del desagüe (mm) ***	50 (2")	50 (2")	50 (2")	50 (2")	50 (2")									
	Desagüe por gravedad (L/min)	80	80	80	80	80									
	Conexión vapor (")	3/8	3/8	3/8	3/8	3/8									
	Presión del vapor (bar)	2,0 - 5,5	2,0 - 5,5	2,0 - 5,5	2,0 - 5,5	2,0 - 5,5									
Peso	Neto (kg)	174	181	200	280	298									
	Bruto (kg)	192	196	209	293	310									
Dimensiones	Altura (mm)	1014	1014	1014	1175	1175									
	Ancho (mm)	660	660	660	780	780									
	Profundidad (mm)	670	670	770	760	860									
Dimensiones embalaje	Altura (mm)	1170	1170	1170	1350	1350									
	Ancho (mm)	730	730	730	850	850									
	Profundidad (mm)	840	840	950	950	1020									
	Volumen (m³)	0,72	0,72	0,81	1,09	1,17									
Tipo de calefacción	POTENCIA - FUSIBLES														
	230V 3AC	230V 3AC	400V tri+N	230V 3AC	230V 3AC	400V tri+N	230V 3AC	230V 3AC	400V tri+N	230V 3AC	230V 3AC	400V tri+N	230V 3AC	230V 3AC	400V tri+N
Caldera	6A			6A			6A			10A			10A		
Calefacción de vapor	6A			6A			6A			10A			10A		
Calefacción eléctrica	3 kW			20A			20A								
Calefacción eléctrica	4,2 kW		16A 16A	16A 16A			16A 16A								
Calefacción eléctrica	6 kW		16A* 16A*	16A* 16A*			16A 16A								
Calefacción eléctrica	9 kW		25A 16A	25A 16A			25A* 16A*								
Calefacción eléctrica	12 kW			40A 20A			40A 20A			40A* 20A*			40A 20A		
Calefacción eléctrica	15 kW									50A 25A			50A 25A		
Calefacción eléctrica	18 kW									50A 32A			50A* 32A*		
Calefacción eléctrica	21 kW												40A 40A		
Calefacción eléctrica	24 kW												40A 40A		

De acuerdo a las políticas de IPSO las especificaciones están sujetas a cambio sin previo aviso para mejorar las máquinas.

* Calefacción estándar

** Perforaciones de 9 mm de diámetro opcionalmente disponibles

*** Diámetro de desagüe de 75 mm (3") opcionalmente disponible del modelo WF75 hasta el modelo WF185

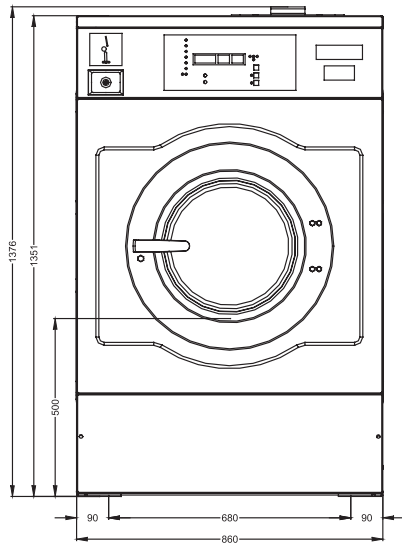
A. Aireación del distribuidor de detergente
B. Conexión del jabón líquido
C. Conexión del agua dura 3/4"

D. Conexión del agua caliente 3/4"
E. Conexión del agua suave 3/4"
F. Interruptor central
G. Entrada para la conexión eléctrica

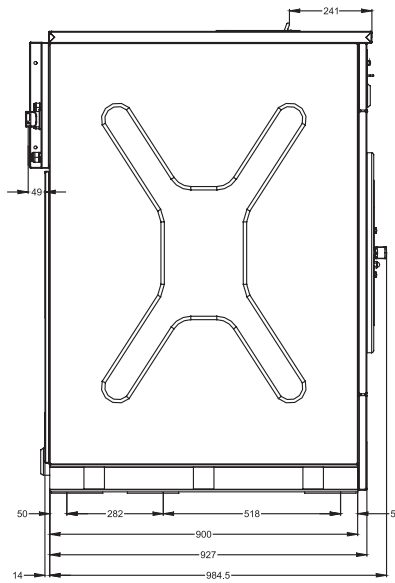
I. Aireación de la cuba
K. Vaciado del agua
L. Conexión del vapor



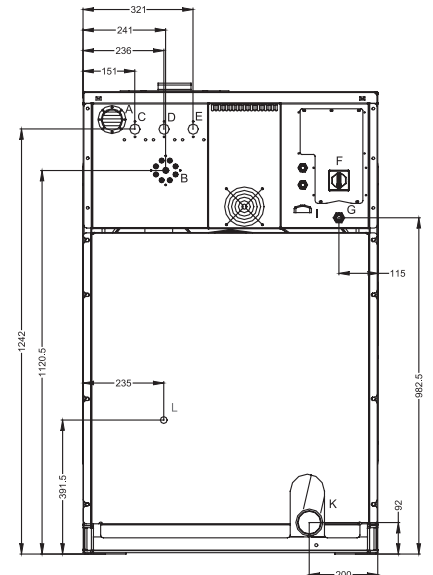
vista frontal WF 235



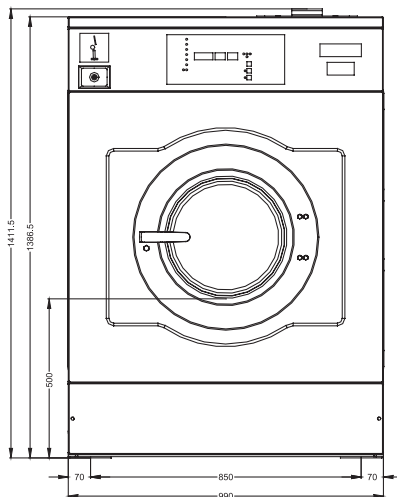
vista lateral WF 235



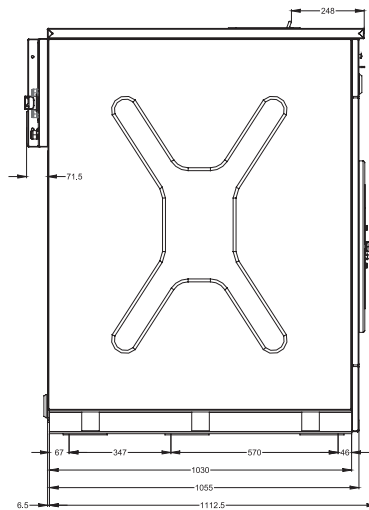
vista posterior WF 235



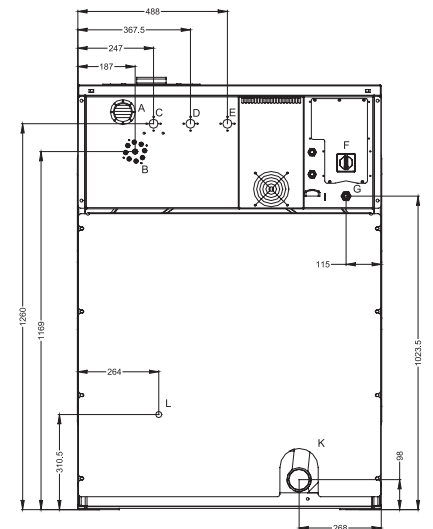
vista frontal WF 305



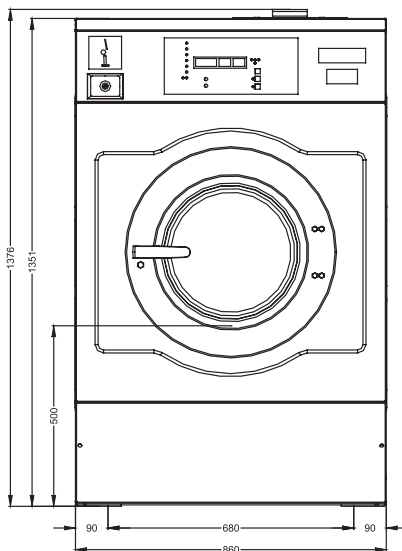
vista lateral WF 305



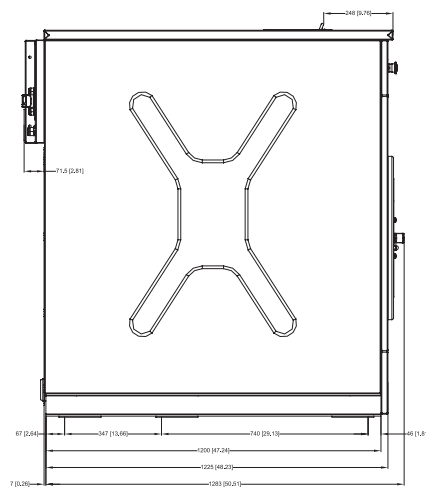
vista posterior WF 305



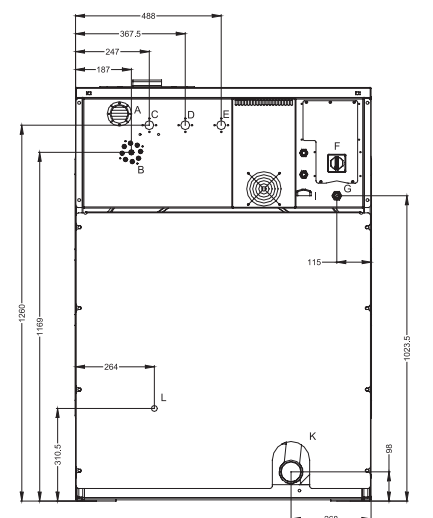
vista frontal WF 400



vista lateral WF 400



vista posterior WF 400



ESPECIFICACIONES TÉCNICAS WF 150 - 185 - 235 - 305 - 400

		WF 150	WF 185	WF 235	WF 305	WF 400							
Tambor	Capacidad 1/9 (kg)	16,1	20,1	26	33,7	43,9							
	Capacidad 1/10 (kg)	14,5	18,1	23,4	30,4	40							
	Volumen (L)	145	181	234	304	400							
	Diámetro (mm)	680	680	750	850	850							
	Profundidad (mm)	400	500	530	537	707							
	Perforaciones diámetro (mm) **	3	3	3	3	3							
	Diámetro apertura puerta (mm)	400	400	400	400	400							
	Altura debajo de la puerta (mm)	298	298	411	402	402							
Velocidad	Alto centrifugado (rpm)	250 - 465	250 - 465	250 - 445	250 - 415	100 - 415							
	Lavado (rpm)	10 - 50	10 - 50	10 - 50	10 - 50	10 - 50							
	Fuerza-G	82	82	82	82	82							
	Energía cinética del cilindro (N)	1237	1543	2305	2620	3447							
	Carga inferior dinámica (N/Hz)	1622/7,75	2200/7,75	2600/7,4	3600/6,9	4737/6,9							
	Potencia motor (kW)	1,1	1,1	1,5	2,2	3							
	Presión agua (bar)	3 - 5	3 - 5	3 - 5	3 - 5	3 - 5							
	Agua caliente T° (caldera) (° C)	80	80	80	80	80							
	Conexion vapor (")	3/8	3/8	1/2	1/2	1/2							
	Necesidad agua caliente (caldera) (L/ciclo)	110	130	150	180	240							
	Diámetro del desagüe (mm) ***	50 (2")	50 (2")	75 (3")	75 (3")	75 (3")							
	Desagüe por gravedad (L/min)	80	80	160	160	160							
	Presión del vapor (bar)	2,0 - 5,5	2,0 - 5,5	2,0 - 5,5	2,0 - 5,5	2,0 - 5,5							
Peso	Neto (kg)	306	307	383	534	560							
	Bruto (kg)	328	329	443	584	605							
Dimensiones	Altura (mm)	1175	1175	1351	1386	1412							
	Ancho (mm)	780	780	860	990	990							
	Profundidad (mm)	760	860	927	1055	1360							
Dimensiones embalaje	Altura (mm)	1350	1350	1550	1610	1560							
	Ancho (mm)	850	850	970	1120	1120							
	Profundidad (mm)	950	1020	1140	1300	1470							
	Volumen (m³)	1,09	1,17	1,71	2,34	2,57							
Tipo de calefacción		POTENCIA - FUSIBLES											
		230V 3AC	230V 3AC	400V tri+N	230V 3AC	230V 3AC	400V tri+N	230V 3AC	230V 3AC	400V tri+N	230V 3AC	230V 3AC	400V tri+N
Caldera		16A	16A	16A	16A	16A	16A	16A	16A	16A	32A	32A	32A
Calefacción de vapor		16A	16A	16A	16A	16A	16A	16A	16A	16A	32A	32A	32A
Calefacción eléctrica	6 kW	40A	20A	16A	40A	20A	16A						
Calefacción eléctrica	9 kW	50A	32A	20A	50A	32A	20A	50A	32A	25A	63A	40A	25A
Calefacción eléctrica	12 kW		40A	25A		40A	25A		40A	25A		50A	32A
Calefacción eléctrica	15 kW		50A	32A		50A	32A		50A	32A		63A	40A
Calefacción eléctrica	18 kW		63A*	32A*		63A*	32A*		63A*	40A*		63A*	40A
Calefacción eléctrica	21 kW			40A		40A			40A			50A	NA
Calefacción eléctrica	24 kW			50A		50A			50A			50A*	NA

De acuerdo a las políticas de IPSO las especificaciones están sujetas a cambio sin previo aviso para mejorar las máquinas.

* Calefacción estándar

** Perforaciones de 9 mm de diámetro opcionalmente disponibles

*** Diámetro de desagüe de 75 mm (3") opcionalmente disponible del modelo WF75 hasta el modelo WF185

