

LAVACENTRÍFUGAS DE VELOCIDAD RAPIDO

WFF65

WFF75

WFF100

WFF135

WFF150

WFF165

WFF185

WFF235

WFF305





WFF 65 - 75 - 100 - 135 - 150 - 165 - 185 - 235 - 305

WFF: Lavadoras rígidas controladas con variador de frecuencia.

- Nueva gama de lavadoras rígidas controladas con variador de frecuencia en estándar.
- Gama WFF: Velocidades de centrifugado rápidos (145-165G)



Puerta

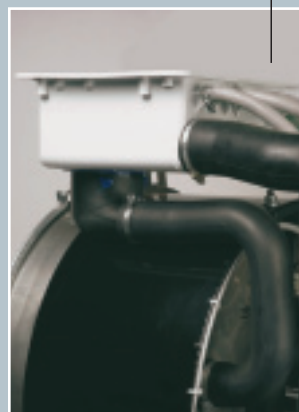
- Fácil carga y descarga
- Bisagras sobredimensionadas
- Acero inoxidable con acabado mate

Conexión entre el compartimiento de detergente y la cuba

- Carga trasera
- Evita el contacto directo entre los detergentes agresivos y la ropa
- Menos ruido: silenciosa

Conexión PVC

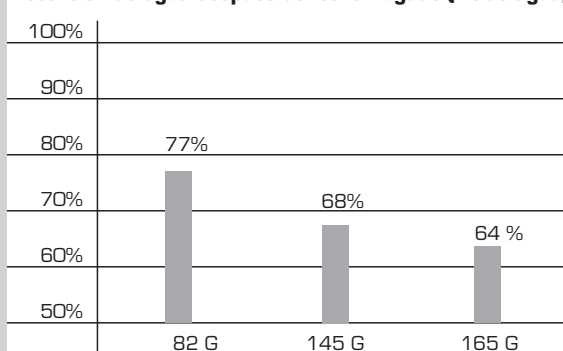
- Conexiones de bombas eficientes para detergentes líquidos



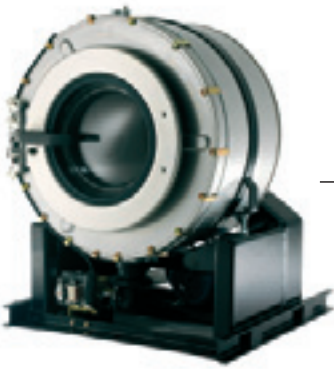
Centrifugado versus humedad residual

- La mayor fuerza G durante el centrifugado, la menor retención de agua.
- Una mayor fuerza G reducirá el gas o la electricidad usados durante los procesos de secado.
 - > Reducido tiempo de secado y de acabado
 - > Reducidos residuos de borra
 - > Prolongada vida útil de la ropa
- Alta velocidad de centrifugado puede eliminar los preacondicionamientos de los artículos a planchar
 - > ahorro de energía
 - > incremento de la producción

Retención de agua después del centrifugado (% de agua)

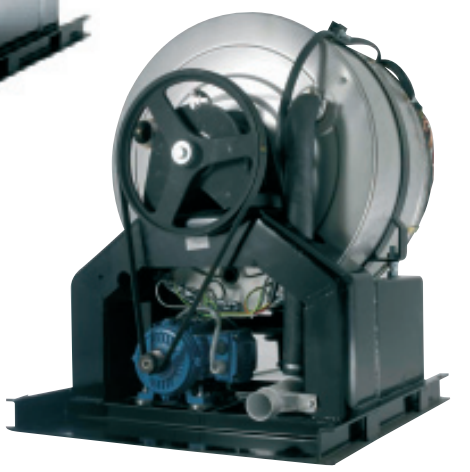


* Prueba realizada con carga de 30 Kg (100 % algodón)



Construcción sólida

- La vibraciones son absorbidas por el suelo lo que maximaliza la estabilidad
- Bastidor en acero

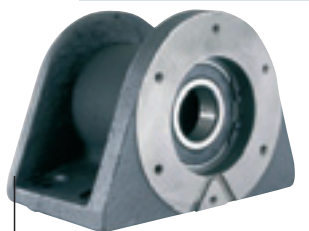
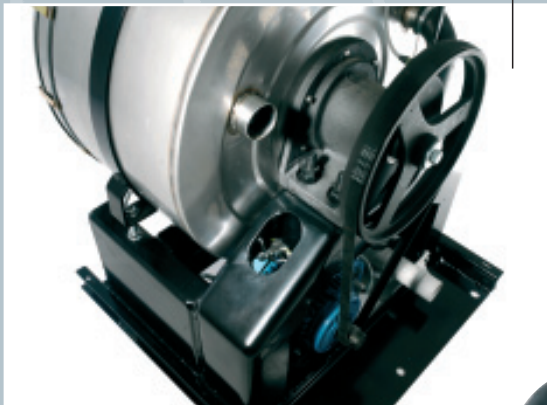
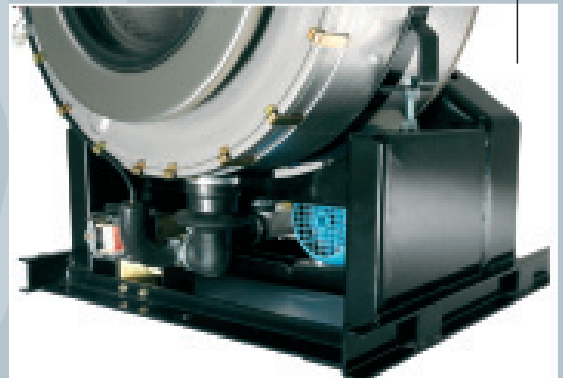


Conexión entre el compartimiento de detergente y la cuba

- Carga trasera
- Menos ruido: silenciosa

Correa en V: Concepto único

- Elástica
- Auto-tensión
- Fácil de instalar y reemplazar
- Duración de vida útil más larga
- Menos ruido: silenciosa



Caja de rodamientos

- Caja industrial de rodamientos sobredimensionada
- Caja de rodamientos en hierro fundido de una pieza
- Soporte sólido en la envolvente
- Rodamientos industriales de alta calidad
- Juntas de grafito



Variador de frecuencia en standard

- Velocidades de lavado y extracción totalmente programable
 - Velocidad de parada y de rotación libremente programables de 0,1 a 60 segundos
 - Menos ruido: silenciosa
 - Reducción de desequilibrios
 - Reducción de sobrecargas
- ⇒ Longevidad prolongada de su lavadora IPSO



WFF 65 - 75 - 100 - 135 - 150 - 165 - 185 - 235 - 305

MICRO 20

- Con conectores: fácil manejo
- Hasta 99 programas
- Programación libre de la temperatura y del nivel de agua
- Posibilidad de arranque retardado

MICRO 20 monedas

- Hasta 20 programas

SIGMA

- Características idénticas a las del Micro 20
- Cable de infrarrojos: fácil descarga de programas desde su ordenador portátil
- Puerta secuencial RS 485: las máquinas pueden ser conectadas en red
- 1000 secciones programables distribuidas entre 100 programas

SIGMA monedas

- Posibilidad de activar alarma



PS40

- Programación libre
- 10 programas base
- 40 programas de lavado programables
- Programación libre de la temperatura, del nivel de agua, del tiempo de ciclo y de la velocidad centrifugado
- Conexión hasta 12 bombas para detergentes líquidos
- 2 válvulas de desagüe (opcional)
- Terminal infrarroja facilita la transferencia de programas de un ordenador portátil

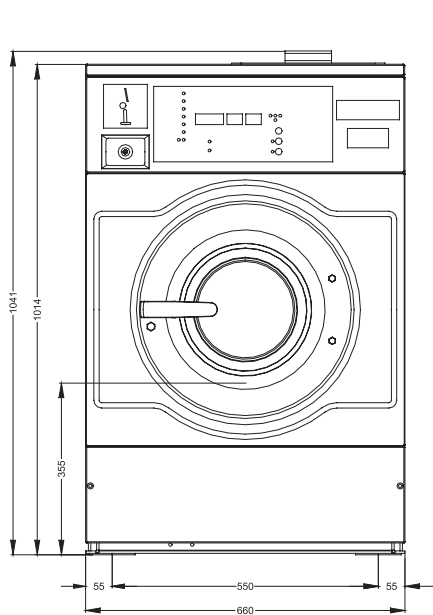


Cygnus Professional

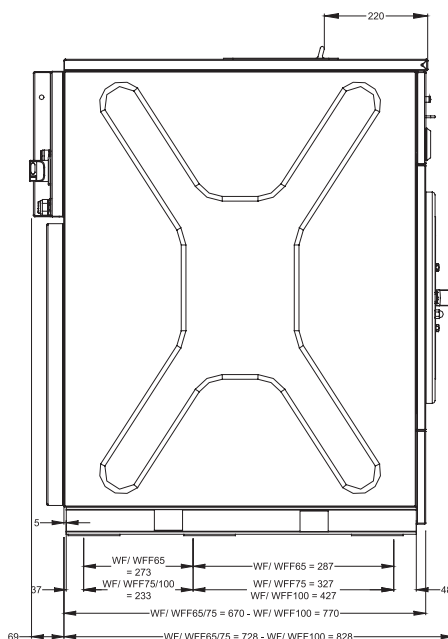
Cygnus Professional permite la modificación de cada uno de los parámetros y datos de lavado en cualquier momento, incluso durante el ciclo de lavado.

- Gran pantalla LCD: fácil de comprender
- Posibilidad de consultar en la pantalla el registro / historial completo de todos los acontecimientos
- Extensiva función de ayuda: asistencia extensiva para solucionar el error

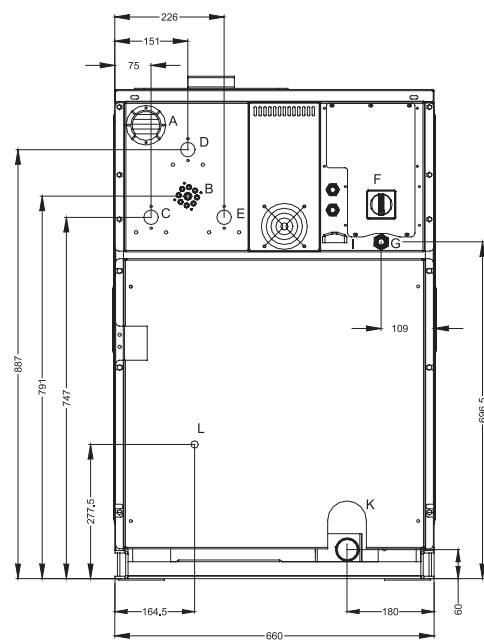
vista frontal WFF 65/75/100



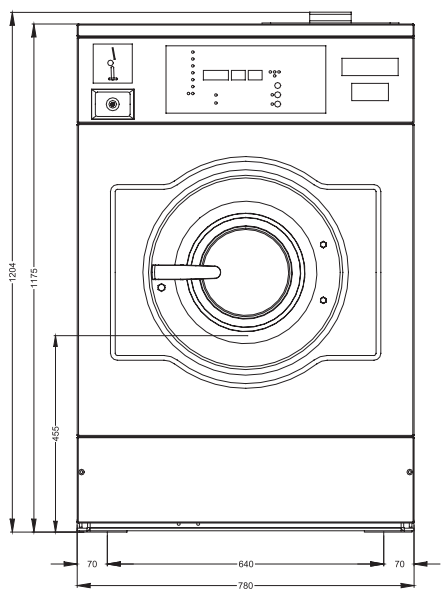
vista lateral WFF 65/75/100



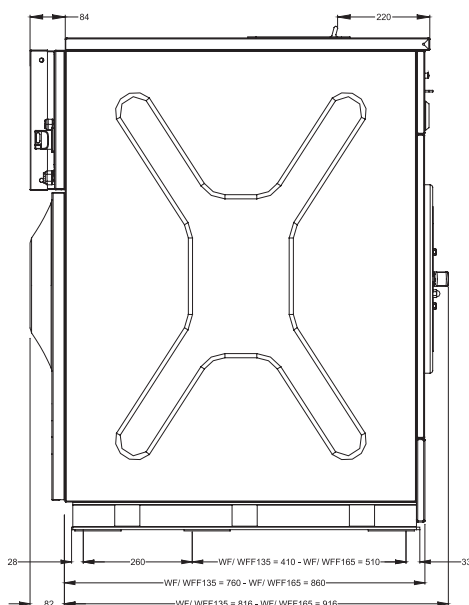
vista posterior WFF 65/75/100



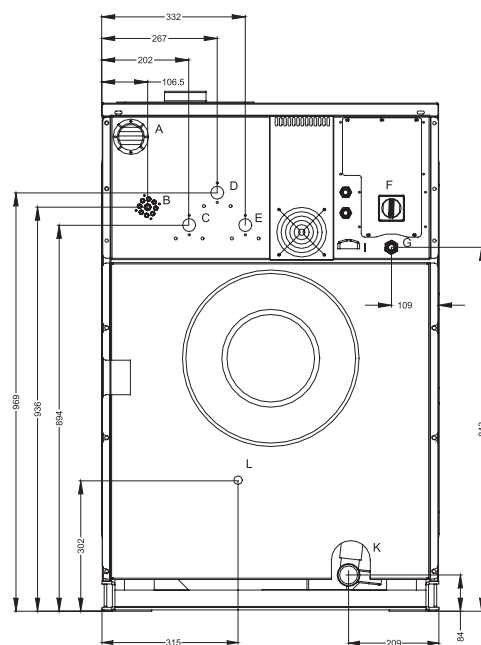
vista frontal WFF 135/165



vista lateral WFF 135/165



vista posterior WFF 135/165



A. Ventilación
B. Conexiones para detergente líquido
C. Conexión agua dura

D. Conexión agua caliente
E. Conexión agua descalcificada
F. Caja de conexión

G. Conexión eléctrica
H. Paro emergencia
I. Ventilación

J. Perno de enclaje
K. Desagüe
L. Conexión vapor

ESPECIFICACIONES TECNICAS WFF 65 - 75 - 100 - 135 - 165

		WFF 65	WFF 75	WFF 100	WFF 135	WFF 165					
Tambor	Capacidad 1/9 (kg)	7,2	8,1	10,5	14,6	18,3					
	Capacidad 1/10 (kg)	6,5	7,3	9,5	13,2	16,5					
	Volumen (L)	65	73	95	132	165					
	Diámetro (mm)	530	530	530	650	650					
	Profundidad (mm)	295	330	440	400	500					
	Perforaciones diámetro (mm)	3	3	3	3	3					
	Diámetro apertura puerta (mm)	300	300	300	300	300					
	Altura debajo de la puerta (mm)	282	282	282	377	377					
Velocidad	Alto centrifugado (rpm)	250 - 700	250 - 700	250 - 700	250 - 632	250 - 632					
	Lavado (rpm)	10 - 50	10 - 50	10 - 50	10 - 50	10 - 50					
	Fuerza-G	145	145	145	145	145					
	Carga inferior dinámica (N/m)	528	592	770	1035	1294					
	Carga inferior dinámica (N/Hz)	1550/11,7	1788/11,7	2383/11,7	2296/10,5	3003/10,5					
	Potencia motor (kW)	0,55	0,55	0,55	1,1	1,1					
	Presión agua (bar)	3 - 5	3 - 5	3 - 5	3 - 5	3 - 5					
	Agua caliente T° (caldera) (° C)	80	80	80	80	80					
	Necesidad agua caliente (caldera) (L/ciclo)	55	65	80	120	120					
	Diámetro del desagüe (mm) **	50 (2")	50 (2")	50 (2")	50 (2")	50 (2")					
	Desagüe por gravedad (L/min)	80	80	80	80	80					
	Conexión vapor (")	3/8	3/8	3/8	3/8	3/8					
	Presión vapor (bar)	2,0 - 5,5	2,0 - 5,5	2,0 - 5,5	2,0 - 5,5	2,0 - 5,5					
Peso	Neto (kg)	174	181	200	280	298					
	Bruto (kg)	192	196	209	293	310					
Dimensiones	Altura (mm)	1014	1014	1014	1175	1175					
	Ancho (mm)	660	660	660	780	780					
	Profundidad (mm)	670	670	770	760	860					
Dimensiones embalaje	Altura (mm)	1170	1170	1170	1350	1350					
	Ancho (mm)	730	730	730	850	850					
	Profundidad (mm)	840	840	950	950	1020					
	Volumen (m³)	0,72	0,72	0,81	1,09	1,17					
Tipo de calefacción		POTENCIA - FUSIBLES									
		230V 3AC	400V tri+N	230V 3AC	400V tri+N	230V 3AC	400V tri+N	230V 3AC	400V tri+N	230V 3AC	400V tri+N
	Caldera	16A	16A	16A	16A	16A	16A	16A	16A	16A	16A
	Calefacción de vapor	16A	16A	16A	16A	16A	16A	16A	16A	16A	16A
	Calefacción eléctrica 3 kW	20A		20A		20A					
	Calefacción eléctrica 4,2 kW	16A	16A	16A	16A	16A	16A				
	Calefacción eléctrica 6 kW	16A*	16A*	16A*	16A*	16A	16A				
	Calefacción eléctrica 9 kW	25A	16A	25A	16A	25A*	16A*				
	Calefacción eléctrica 12 kW			40A	20A	40A	20A	40A*	20A*	40A	20A
	Calefacción eléctrica 15 kW							50A	25A	50A	25A
	Calefacción eléctrica 18 kW							50A	32A	50A*	32A*
	Calefacción eléctrica 21 kW									40A	40A
	Calefacción eléctrica 24 kW									40A	40A

De acuerdo a las políticas de IPSO las especificaciones están sujetas a cambio sin previo aviso para mejorar las máquinas.

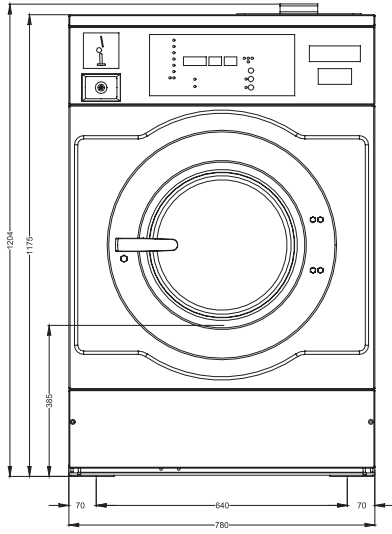
* Calefacción estándar

** Diámetro de desagüe de 75 mm (3") opcionalmente disponible del modelo WFF 75 hasta el modelo WFF 185

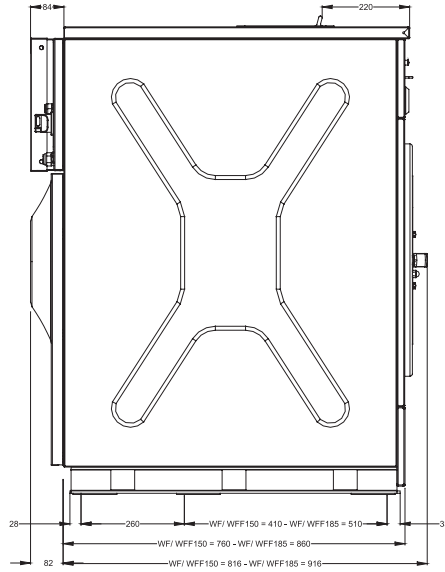
- | | | | |
|---------------------------------------|---------------------------------|-----------------------|---------------------|
| A. Ventilación | D. Conexión agua caliente | G. Conexión eléctrica | J. Perno de enclaje |
| B. Conexiones para detergente líquido | E. Conexión agua descalcificada | H. Paro emergencia | K. Desagüe |
| C. Conexión agua dura | F. Caja de conexión | I. Ventilación | L. Conexión vapor |



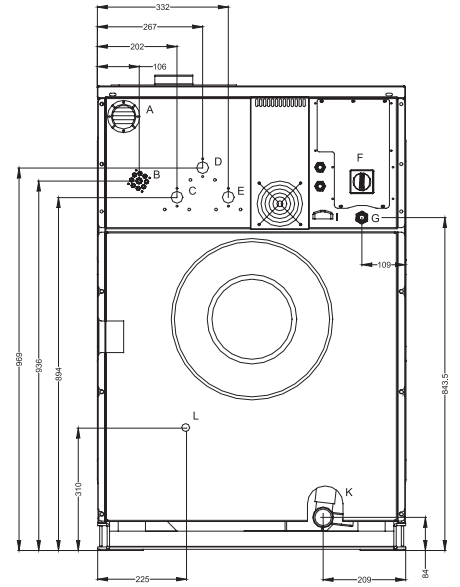
vista frontal WFF 150/185



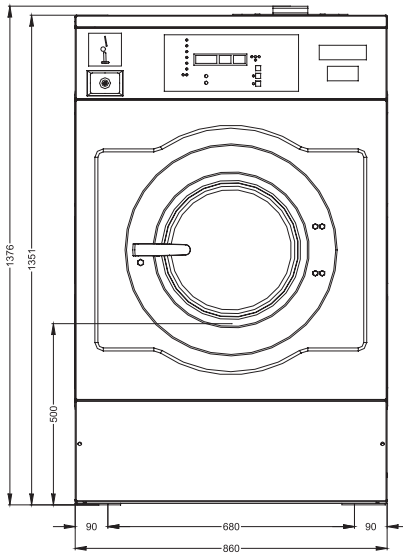
vista lateral WFF 150/185



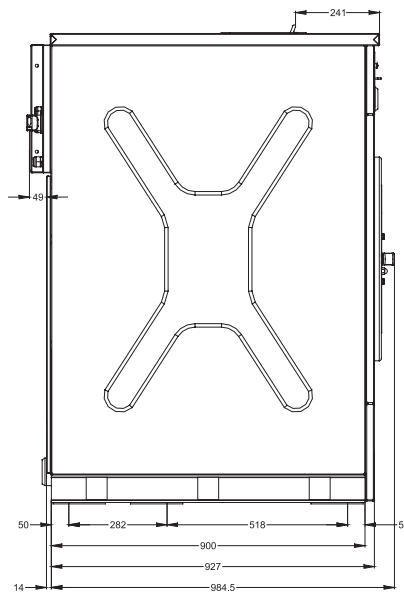
vista posterior WFF 150/185



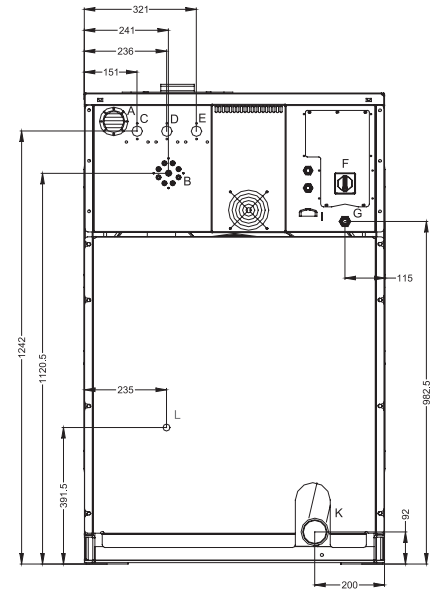
vista frontal WFF 235



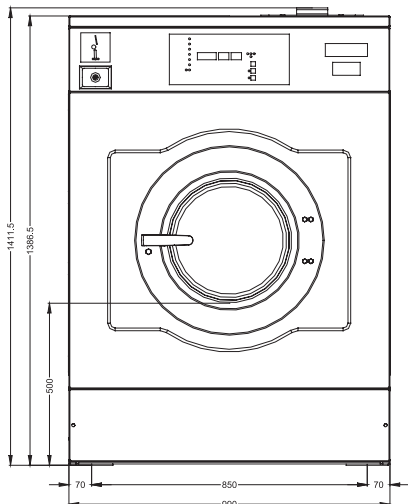
vista lateral WFF 235



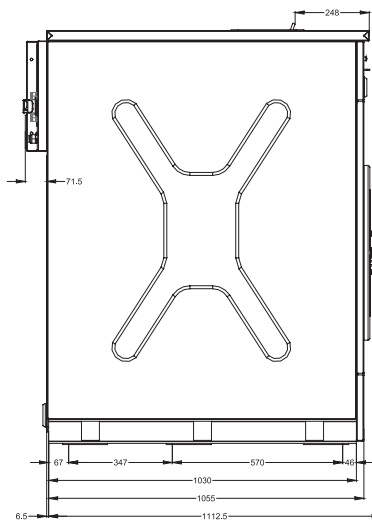
vista posterior WFF 235



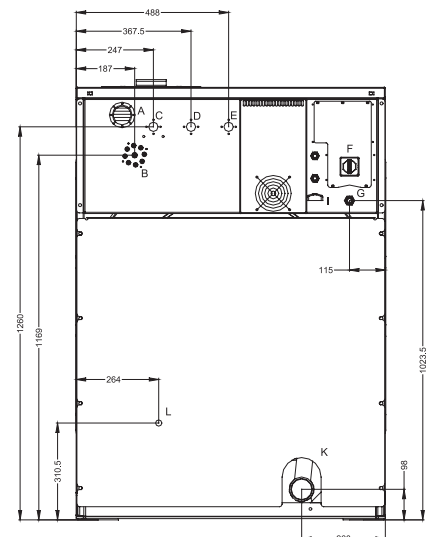
vista frontal WFF 305



vista lateral WFF 305



vista posterior WFF 305



ESPECIFICACIONES TECNICAS WFF 150 - 185 - 235 - 305

		WFF 150	WFF 185	WFF 235	WFF 305			
Tambor	Capacidad 1/9 (kg)	16,1	20,1	26	33,7			
	Capacidad 1/10 (kg)	14,5	18,1	23,4	30,4			
	Volumen (L)	145	181	234	304			
	Diámetro (mm)	680	680	750	850			
	Profundidad (mm)	400	500	530	537			
	Perforaciones diámetro (mm)	3	3	3	3			
	Diámetro apertura puerta (mm)	400	400	400	400			
	Altura debajo de la puerta (mm)	298	298	411	402			
Velocidad	Alto centrifugado (rpm)	250 - 659	250 - 659	250 - 628	250 - 590			
	Lavado (rpm)	10 - 50	10 - 50	10 - 50	10 - 50			
	Fuerza-G	165	165	165	165			
	Carga inferior dinámica (N/m)	1237	1543	2305	2620			
	Carga inferior dinámica (N/Hz)	3267/11	4431/11	5231/10,5	7261/9,8			
	Potencia motor (kW)	1,5	1,5	2,2	3			
	Presión agua (bar)	3 - 5	3 - 5	3 - 5	3 - 5			
	Agua caliente T° (caldera) (° C)	80	80	80	80			
	Necesidad agua caliente (caldera) (L/ciclo)	110	130	150	180			
	Diámetro del desagüe (mm) **	50 (2")	50 (2")	75 (3")	75 (3")			
	Desagüe por gravedad (L/min)	160	160	160	160			
	Conexión vapor (")	3/8	3/8	1/2	1/2			
	Presión vapor (bar)	2,0 - 5,5	2,0 - 5,5	2,0 - 5,5	2,0 - 5,5			
Peso	Neto (kg)	306	307	383	534			
	Bruto (kg)	328	329	443	584			
Dimensiones	Altura (mm)	1175	1175	1351	1386			
	Ancho (mm)	780	780	860	990			
	Profundidad (mm)	760	860	927	1055			
Dimensiones embalaje	Altura (mm)	1350	1350	1550	1610			
	Ancho (mm)	850	850	970	1120			
	Profundidad (mm)	950	1020	1140	1300			
	Volumen (m³)	1,09	1,17	1,71	2,34			
Tipo de calefacción	POTENCIA - FUSIBLES							
	230V	400V	230V	400V	230V	400V	230V	400V
	3AC	tri+N	3AC	tri+N	3AC	tri+N	3AC	tri+N
Caldera	16A	16A	16A	16A	16A	16A	16A	16A
Calefacción de vapor	16A	16A	16A	16A	16A	16A	16A	16A
Calefacción eléctrica	3 kW							
Calefacción eléctrica	4,2 kW							
Calefacción eléctrica	40A	25A	20A	40A	25A	20A		
Calefacción eléctrica	50A	32A	25A	50A	32A	25A	63A	40A 25A 63A 40A 32A
Calefacción eléctrica	40A	25A		40A	25A		50A	32A 50A 32A
Calefacción eléctrica	50A	32A		50A	32A		50A	40A 63A 40A
Calefacción eléctrica	63A*	40A*		63A*	40A*		63A*	40A 63A* 50A
Calefacción eléctrica		40A		40A			50A	50A
Calefacción eléctrica		50A		50A			50A	50A*

De acuerdo a las políticas de IPSO las especificaciones están sujetas a cambio sin previo aviso para mejorar las máquinas.

* Calefacción estándar

** Diámetro de desagüe de 75 mm (3") opcionalmente disponible del modelo WFF 75 hasta el modelo WFF185

